



## Technische Etiketten sind Hochleistungs-Etiketten für Spezialaufgaben!

Technische Etiketten müssen schwierigste Oberflächen meistern, extremen Witterungsverhältnisse standhalten, kritische Verarbeitungsprozesse überstehen und ganz besondere funktionelle Eigenschaften haben. **Wir werden Ihre Anforderungen also ganz genau erfragen**, damit wir aus der Vielzahl der zur Verfügung stehenden Sondermaterialien die richtige Lösung für Sie finden. Wenn es dieses Material noch nicht gibt, dann stellen wir es einfach selbst her!



**Typenschild-Etiketten** sind hochbeständig und langlebig. Sie tragen des Corporate Identity und wichtige Produktinformationen. Typenschilder kennzeichnen heute fast jedes technische Bauteil oder Gerät. Und sorgen dafür, dass eine eindeutige Identifizierung und Zuordnung von Geräten in Bezug auf Hersteller, Baujahr, Serie oder Typenbezeichnung dauerhaft möglich ist.



**Typenschilder müssen gegen Wasser, Öl, Chemikalien und UV-Strahlung beständig** sein und oft extreme Temperaturen überstehen. Häufig werden Typenschild-Etiketten deshalb aus speziellen weißen oder silbernen Folien in glänzender oder matter Ausführung hergestellt



Um Typenschild-Etiketten gegen Chemikalien beständig zu machen, bedrucken wir sie einfach von der klebenden Rückseite oder überziehen den Aufdruck mit einem zusätzlichen Schutzlaminat



Auch **Inventar-Etiketten** haben Typenschild-Charakter. Wird langlebiges Inventar nicht dauerhaft und sicher gekennzeichnet, verlieren viele Unternehmen schon nach wenigen Jahren die Übersicht über Ihr Inventar.

Bei hoher Informationsdichte und begrenzter Etikettenfläche, müssen **Thermo- oder Thermotransfer-Etiketten** absolut mittig auf dem Etikettenband sitzen, da sonst die Gefahr besteht, dass Informationen nicht auf, sondern außerhalb des Etiketts gedruckt werden. Deshalb produzieren wir diese Etiketten mit **allerhöchster Präzision**.



Die **Inventarkennzeichnung** können Sie ganz leicht mit fortlaufend nummerierten oder codierten Inventar-Etiketten von Walker umsetzen. Oder Sie beschriften Ihre Inventar-Typenschilder handschriftlich. Eine integrierte Schutzfolie schützt Ihre Beschriftung dauerhaft und sicher.

# walkeretiketten!



## Etiketten für ganz extreme Bedingungen brauchen Hochleistungskleber und Spezial-Folien



Etiketten für Minusgrade



Etiketten mit Reifenkleber



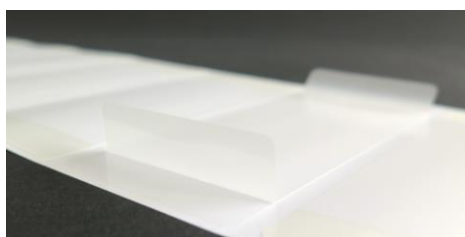
Wetterfeste Etiketten

Etiketten müssen auch bei Minusgraden aufgeklebt werden können und sicher haften bleiben.

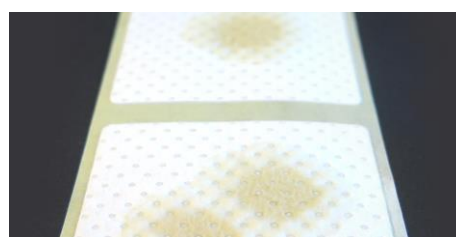
Kleben Etiketten auf Autoreifen, Leiterplatten, im Motorraum oder in Trocknungsöfen, müssen sie sehr hohen Temperaturen standhalten und perfekt kleben, auch wenn der Untergrund stark a-polar, feucht, ölig, staubig, sehr rau oder uneben ist.

Bei wetterfesten Etiketten müssen auch bei direkter UV-Bestrahlung die Form, Klebekraft und Bedruckung stabil bleiben. Der UV-Schutz von Walker Etiketten! schützt unsere Druckfarben sicher vor der aggressiven UV-Strahlung und einem Verblässen der Farbe. Gleichzeitig bietet er einen sicheren Schutz gegen Chemikalien, Abrieb und Reinigungsprozesse

## Etiketten für ganz besondere Anwendungen brauchen Individuelle Materialverbunde und Lösungen



Lackerschutz-Etiketten



Etiketten Sondermaterial



Indikator-Etiketten

Während dem Lackierprozess müssen Bauteile oder Typenschilder vor Lackspritzern und Kratzern geschützt werden. Am Ende können die Schutzetiketten mithilfe integrierter Abziehlaschen wieder rückstandsfrei abgelöst werden.

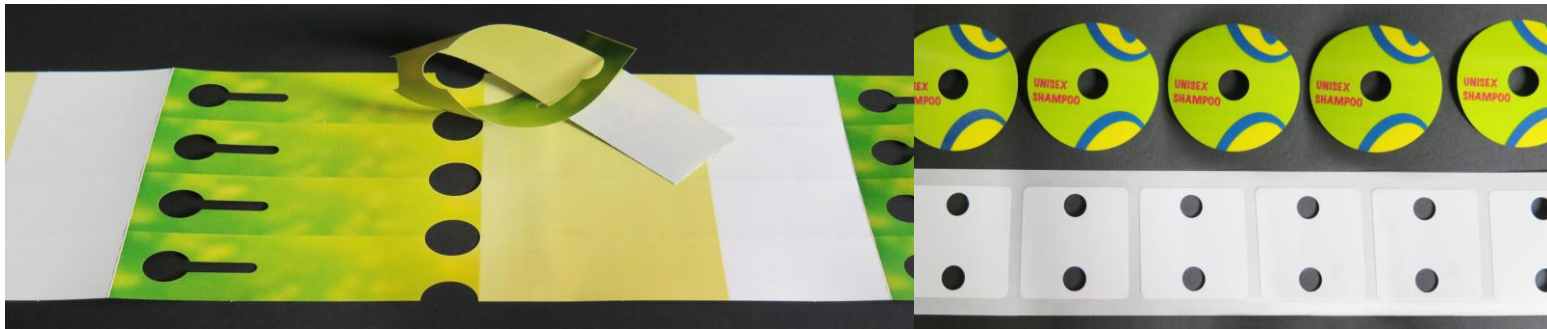
Indikatoretiketten dokumentieren das Erreichen einer Prozess-Stufe durch eine reversible oder nicht reversible Farbveränderung einzelner Felder an. Farbindikatoren reagieren beispielsweise bei bestimmten PH-Werten oder ab einem definierten Temperaturbereich

### Wir sind spezialisiert auf die Herstellung individueller Haftverbunde für Sonderetiketten

Wir können nahezu jeden Materialverbund für Sie herstellen. Wir beschichten zum Beispiel Textilien, Vliese, Folien oder Papiere und Kartone als Rollenware und bringen exakt den Kleber auf, der zu Ihrer Anwendung passt. So lassen sich auch Kleinmengen oder Testserien wirtschaftlich herstellen

Welche extremen und besonderen Anforderungen haben Sie? Fragen Sie uns!





## Individuell und beidseitig bedruckte **Schlaufenetiketten**, **Kartonanhänge-Etiketten** endlos, präzise gestanzte **Isolier- und Stanzteile**



### **Karton- und Anhängeetiketten**

in unterschiedlichsten Größen werden mithilfe eines Kunststoff- oder Textilfadens manuell oder maschinell am Produkt fixiert.

Sie können im Thermotransferdruck endlos beschriftet und anschließend an einer Perforation vereinzelt werden.

Kartonanhänge-Etiketten bedrucken wir beidseitig 6-farbig und verwenden dafür bis zu 300µ starken Feinkarton. Auf Wunsch erhalten Sie unsere Tags endlos auf Rolle oder im Faltstapel.



### **Schlaufenetiketten werden meist mehr-bahnig** im Thermotransferdrucker bedruckt.

Das Etikett wird als Schlaufe um das Produkt (Pflanze, Ring; Kabel etc.) und anschließend an der speziellen Schlaufenstanzung durch sich selbst gefädelt.

Der Vorteil des Schlaufenetiketts ist neben der klebstofffreien Befestigung, dass die Schlaufe sich nicht mehr von selbst lösen kann.

Schlaufenetiketten bedrucken wir beidseitig bis zu 6-farbig.

Die Folienstärke richtet sich ganz nach Ihren Wünschen.

Meist haben die Folien eine Stärke von 140µ bis 200µ;

natürlich können die Folien auch deutlich stärker sein.



### **Bei Isolierteilen und Stanzteilen**

steht nicht die Kennzeichnung, sondern der technische Einsatz und Funktionalität im Vordergrund. Geschäumte Folien oder andere Kunststoffe stanzen wir hochpräzise bei minimalsten Toleranzen.

Freigestellte Innenstanzungen oder Ausfall-Stanzungen werden zu 100% über unsere optische Bahnüberwachung kontrolliert.

Eine große Materialauswahl, ergänzt durch die Herstellung individueller Verbundmaterialien, bieten Ihnen eine Vielzahl an Lösungsmöglichkeiten.